



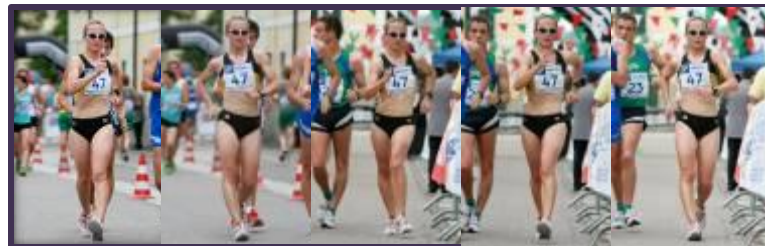
ELISA RIGAUDO

**UNA PICCOLA GRANDE
ATLETA**

ELISA RIGAUDO



NOME	Elisa
COGNOME	Rigaudo
DATA DI NASCITA	17/06/1980
ALTEZZA	168 cm
PESO	56 Kg
RESIDENZA	Robilante (CN)
GRUPPO SPORTIVO	Fiamme Gialle
DISCIPLINA	Atletica Leggera
SPECIALITA'	Marcia



Medaglia di bronzo agli Europei di atletica nella 20 km di Marcia a Goteborg nel 2006, Elisa è **l'unica donna Italiana** che ha centrato il podio, per quanto riguarda l'atletica, ai **Giochi Olimpici di Pechino**, conquistando il bronzo nella 20 Km di marcia

LA MARCIA



La **marcia** è una specialità dell'atletica leggera che fa parte del programma olimpico

Essa è un gesto innaturale e può essere definita come una forma estrema del camminare

La marcia consiste in una progressione costante ed armonica di passi eseguita in modo tale che l'atleta mantenga il contatto con il terreno almeno con uno dei due arti inferiori, senza che si verifichi una perdita di contatto evidente; in pratica non è presente una fase di sospensione, a differenza della corsa

Questa disciplina richiede un grande sforzo durante gli allenamenti, tanto che i carichi di lavoro alla settimana possono arrivare anche ad un centinaio di km

VALORI



**RAGGIUNGIMENTO
DELL'OBBIETTIVO**



RISPETTO



FATICA



IMPEGNO

La marcia (Race Walking in inglese) è una disciplina dell'Atletica riscoperta dal grande pubblico, in occasione delle Olimpiadi di Pechino.

La disciplina trova diretta corrispondenza con lo Spirito Olimpico: raggiungimento degli obiettivi nell'autentico confronto e rispetto dell'avversario sono valori imprescindibili.

Elisa Rigauo assieme alla disciplina che svolge, sono portatori di alcuni importanti ed imprescindibili valori

SUCCESSI



MEDAGLIA DI BRONZO

MARCIA

OLIMPIADI DI PECHINO 2008

Olimpiadi:

6° - Atene 2004

Mondiali:

10° - Parigi 2003

7° - Helsinki 2005

4° - Daegu 2011

Campionati europei:

2° - Goteborg 2006

Coppa del Mondo:

16° nel 2002

4° nel 2004



Le Olimpiadi di Pechino sono state per il movimento della marcia Italiana un momento molto importante, in quanto proprio da questa specialità sono giunte le uniche medaglie per quanto riguarda l'atletica del nostro paese

Importante il bronzo Olimpico di Elisa Rigauo nella 20 Km di marcia, che all'appuntamento più importante, ha saputo dimostrare il suo grande valore sportivo ottenendo questo importante risultato ed anche il suo record personale (1h 27' 12'')

I dati relativi agli ascolti televisivi delle competizioni olimpiche dimostrano che le gare che hanno visto impegnati i marciatori italiani hanno registrato alte percentuali di share, risultati incredibili se si pensa che i trionfi sono arrivati quando in Italia era notte fonda.

Le immagini della gioia di Elisa subito dopo il traguardo sono tra le più significative per l'Italia a questa edizione dei Giochi Olimpici, in quanto rappresentano la giusta felicità dopo la fatica sia della gara che dei lunghi periodi di sacrifici.



NON SOLO L'ATLETA



Elisa si definisce una ragazza solare, caparbia ma allo stesso tempo dolce, e fa dell'umiltà, semplicità e sincerità i suoi valori guida

Non è una tipa sedentaria, la sua grande passione è l'alpinismo alla quale si dedica appena i suoi impegni glielo permettono

Elisa dimostra inoltre una forte sensibilità verso coloro che sono meno fortunati adoperandosi nel volontariato.

Nata sotto il segno dei gemelli ma la sua personalità è una sola, forte, determinata, vincente. Infatti lei dice di non credere all'oroscopo, e giustamente si definisce "una ragazza con i piedi per terra piuttosto che sugli astri..." e detto da una marciatrice c'è da crederci!!

È NATA. ELENA

Fiocco rosa nella marcia La Rigaudò è mamma

Alle 3,50 della notte tra sabato e ieri all'ospedale S. Croce di Cuneo è nata Elena Carletto. È la figlia di Elisa Rigaudò e del marito Daniele. Il lieto evento in casa della medaglia di bronzo nella 20 km di marcia alle Olimpiadi di Pechino 2008 era atteso da metà settembre, la piccola e vispa Elena si è fatta aspettare un po'. La mamma sta bene, come ha annunciato ieri mattina con un sms il marito Daniele dando con gioia la notizia. «Nonna Marisa con i suoi "pulcini" (i nipoti, ndr), Gabriele, Alberto, Carla e Alice, sono lieti di annunciare la nascita della cuginetta Elena di Robilante»: questo, invece, è il messaggio diffuso dalla mamma di Elisa, la signora Marisa, mamma e prima tifosa della campionessa.



Elisa
Rigaudò

Il fiocco rosa (Elena è nata sotto il segno zodiacale della Bilancia) è stato anche festeggiato sul sito Internet della Federazione italiana di atletica leggera e su quello della marcia italiana.

L'atleta della Guardia di Finanza, prima della gravidanza, aveva fissato nei Mondiali 2011 di Daegu in Corea e nei Giochi olimpici di Londra 2012 i prossimi stimolanti obiettivi sportivi. A Elisa, Daniele e a tutti i familiari gli auguri della Redazione di Cuneo de «La Stampa».

[L. T. - G. SP.]

ELISA RIGAUDO DIVENTA MAMMA

Elisa nel 2010 si prende una pausa dalle competizioni agonistiche per realizzare il suo più grande sogno a livello personale: a settembre Elisa ha dato alla luce una bellissima bambina di nome Elena e diventa **per la prima volta mamma!**

In breve tempo però Elisa si rimette in forma e ora è già pronta ad affrontare le **gare del 2011**, con una maggiore forza e consapevolezza che la maternità conferisce ad una donna.

Il grande obiettivo di Elisa è riconquistare un podio Olimpico a **Londra 2012**, per regalare un'altra medaglia all'Italia e per dimostrare a tutti che **mamma-Rigaudò** è ancora competitiva, anzi più forte di prima.



RIGAUDO MAMMA Elisa Rigaudò, bronzo ai Giochi di Pechino nella 20 km di marcia, è diventata mamma per la prima volta. Ieri, alle 3.50, è nata Elena.

ELISA E LE SUE...ALTEZZE



ALPINISMO

“La mia passione dopo il mio lavoro, scoperta nel 2004 quando mio marito Daniele mi ha portato per la prima volta in alta quota a scalare il Dente del Gigante quota 4013 mt nel comprensorio del Monte Bianco. Da quel giorno sono salita più volte oltre i 4000 mt di quota: Kilimangiaro (Tanzania), Chachani (Perù), Castore, Polluce, Gran Paradiso, Cotopaxi (Ecuador)”

ALTITUDINE

“Partendo dal mio esiguo 1 metro e 68 cm di altezza per 56 kg spesso devo trasferirmi in alta quota per andare a risolvere i miei problemi di ematocrito ed emoglobina bassa, di solito vado più volte nell’arco dell’anno al Rifugio Torino (oltre 3.000 mt.) in località Courmayeur e altri raduni li svolgo in altura oltre Oceano durante la preparazione”

Elisa Rigaudò

SUI MEDIA

Pechino 2008 ha sicuramente accresciuto la notorietà di Elisa



GRAZIA



DONNA MODERNA



M4S



LA CORSA

Tutti i principali quotidiani nazionali sportivi ed extra settore continuano a dedicare ampi spazi all'atleta cuneese, attratti dalla carica che la marciatrice trasmette



MARKETING CON ELISA



DIRITTI DI IMMAGINE

Una delle opportunità più rilevanti per le aziende sarà quella di associare il proprio brand all'immagine ed ai valori di Elisa.

Possibilità di utilizzare l'immagine di Elisa per:

- Attività di affissioni e Campagne Stampa
- Campagne Web e New Media
- Campagne TV e Radio
- Appearing in trasmissioni e/o eventi



Tutte le seguenti attività potranno essere modulate in funzione delle esigenze dell'azienda.

Elisa può diventare testimonial di:

- Materiali tecnici non sportivi [occhiali, orologi, etc.]
- Collaborazione allo sviluppo tecnico di prodotti

VISIBILITA' SU ABBIGLIAMENTO ED ACCESSORI

Possibilità di personalizzazione di:

- Abbigliamento non ufficiale
- Strumenti/accessori ammessi dalla FIDAL

SPONSORSHIP PERSONALI



COMUNICAZIONE CON ELISA



Elisa è il testimonial ideale per realizzare percorsi di comunicazione ATL e BTL personalizzati.
Unire l'immagine di brand a quella di un'atleta vincente e di una ragazza "seria" per attività di visibilità e per la creazione di un percorso articolato.

TESTIMONIAL

EVENTI

Possibilità di far partecipare l'atleta a:

- Eventi, Meeting e Convention come testimonial
- Attività di Team Building interne all'azienda
- Attività di Corporate e/o con il trad



**ATTIVITA' DI
UFFICIO STAMPA**

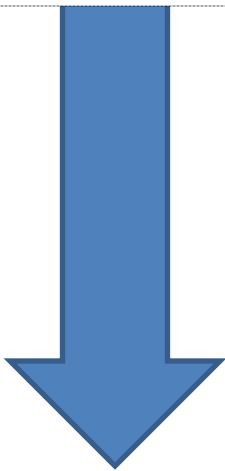


Elisa Rigaudo è seguita costantemente da un Ufficio Stampa curato da Dna Sport Consulting.

L'U.S. svilupperà per tutte le partnership:

- Redazione ed invio di comunicati ad hoc
- Azioni di Media Relation e Press Push per la pubblicazione dei contenuti negli spazi adeguati

Campionati del
Mondo
Daegu 2011



Elisa è tornata in pista dopo essere diventata mamma per affrontare i **Mondiali di Atletica Leggera 2011** di **Daegu** (Corea del Sud), e subito si è imposta a grandi livelli sfiorando il podio.

Ancora una volta ha dato dimostrazione che l'Atletica italiana può contare su di lei, essendo un'atleta costante e affidabile senza cali di rendimento.

In vista di **Londra 2012** Elisa si preparerà al meglio perché il suo grande obiettivo sono i Giochi Olimpici, appuntamento in cui **mamma-Rigaudò** non vuole fallire.

Grandi attese gravitano sulla marcia e sulla Rigaudò, dopo che alle Olimpiadi di Pechino 2008 è riuscita a dare uno dei pochi sorrisi all'atletica leggera italiana.

PERCHÉ SCEGLIERE ELISA



Perché la **marcia** è uno sport di nicchia, dove il **sacrificio** e la **dedizione** nella propria disciplina sono valori improrogabili, corrispondenti appieno con lo **Spirito Olimpico**, ed Elisa Rigaud ne è il punto di riferimento ideale

Perché Elisa, dopo essere diventata **mamma** ha una marcia in più e ora per lei il **valore della famiglia** è più forte che mai

Perché diventare partner di Elisa Rigaud è un'occasione per creare una comunicazione a 360°, contribuendo a rafforzare la notorietà e l'immagine di una Azienda e dei suoi prodotti

I vantaggi

- L'azienda insieme ad Elisa sviluppa un sistema di comunicazione integrata che può renderla effettivamente protagonista
- Ritorno d'immagine duraturo grazie alla stretta identificazione tra l'azienda e i sani valori della campionessa Cuneese



MARKETING E COMUNICAZIONE

DNA SPORT CONSULTING SRL

Vicolo Madonnina, 7 – 37129 Verona
Tel. +39 045.80.12.816 – 045-9613927 Fax +39 045.48.50.895

E-mail: info@dnasportconsulting.it
www.dnasportconsulting.it